



わたしたちの  
さいたま  
埼玉県

### つかむ

埼玉県について、知っていることを話し合い、学習問題をつくりましょう。

## 埼玉県の様子

さやかさんたちは、埼玉県について知っていることを話し合いました。



「さいたま市にある大宮駅から新幹線に乗ったことがあるよ。」



「深谷ねぎや狭山茶などがよく知られているよ。」

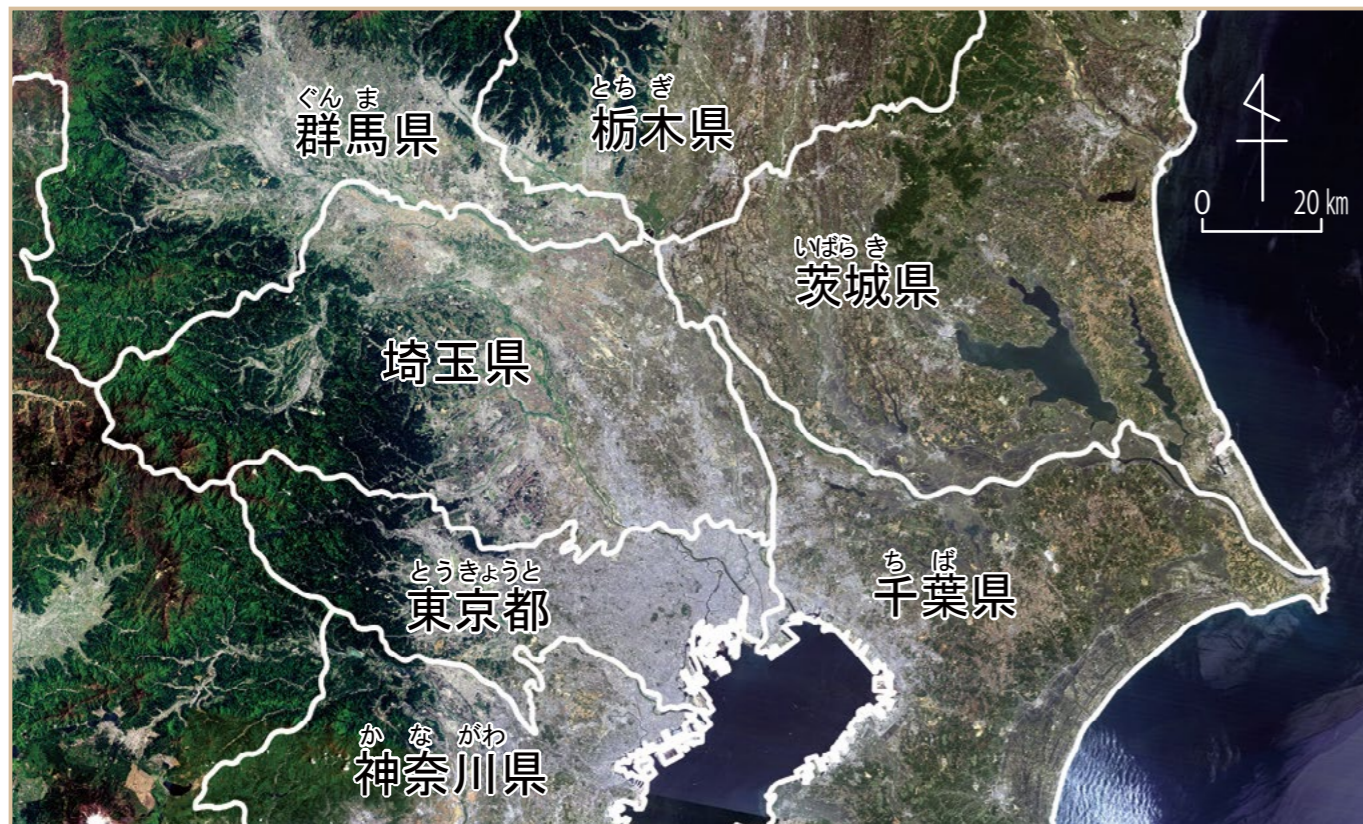
次に、人工衛星から見た埼玉県の様子について話し合いました。



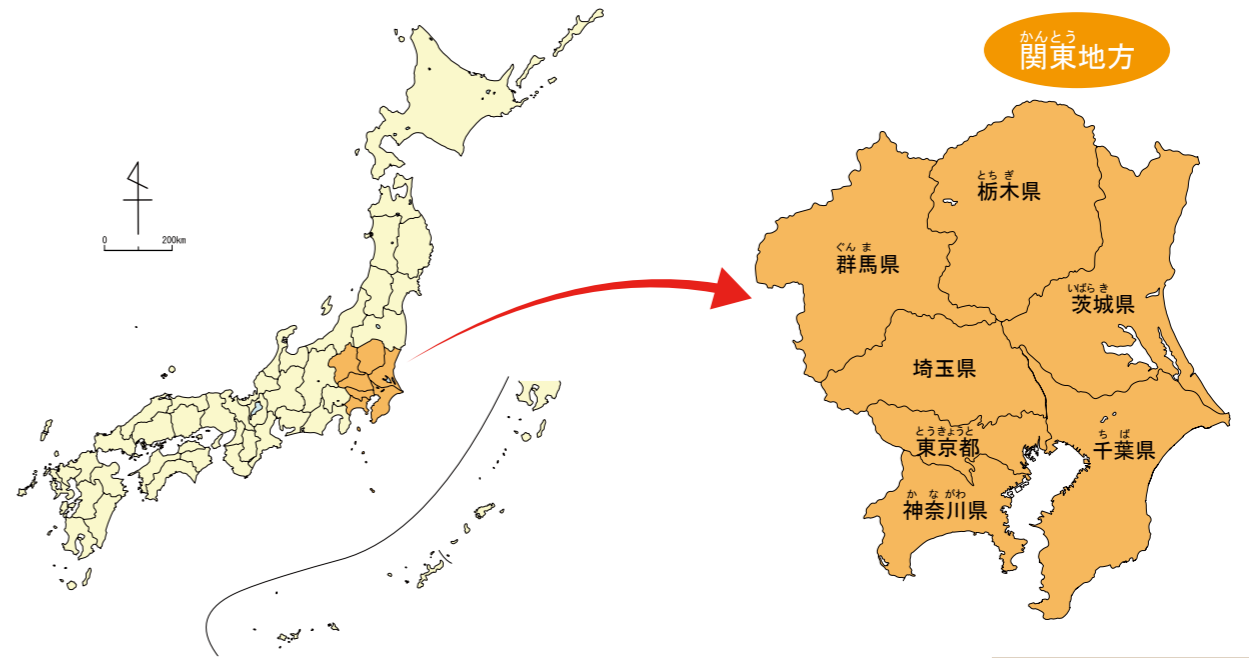
「埼玉県は東西に長く、南北に短く、さつまいもの形に、にているね。」



「埼玉県は周りが陸にかこまれていて、海に面していないね。」



人工衛星から見た埼玉県とその周りの様子



「埼玉県は、日本列島の南北では、ほぼ中央、東西では東に位置しているね。」



「周りは東京都や群馬県など7つの都・県にかこまれているわ。」



「埼玉県の南東には千葉県があるね。」

さやかさんたちは、地図帳などを見て気づいたことを話し合いました。



「埼玉県には、たくさんの鉄道が走っているね。」



「越谷市は埼玉県の東の方の低地にあるね。西の方は山地が多いね。」

さやかさんたちは、埼玉県のことをもっと調べてみたくなりました。

## 学習問題

埼玉県の位置や土地の様子、まちや産業の様子には、どのような特色があるのでしょうか。

関東地方

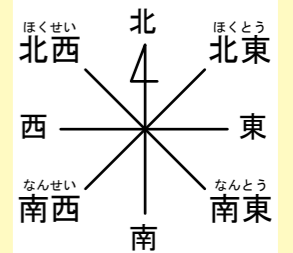
### つかむ

埼玉県の位置は、どのように表せるか話し合きましょう。

#### 位置の表し方

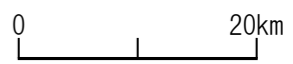
1. わたしたちの市の周りの様子から表す。
2. 八方位やきよりを使って表す。

#### 八方位



#### しゆくしゃく

地図上の長さが実さいにはどのくらいの長さがあるかをしめす、地図のものさしです。







## 調べる

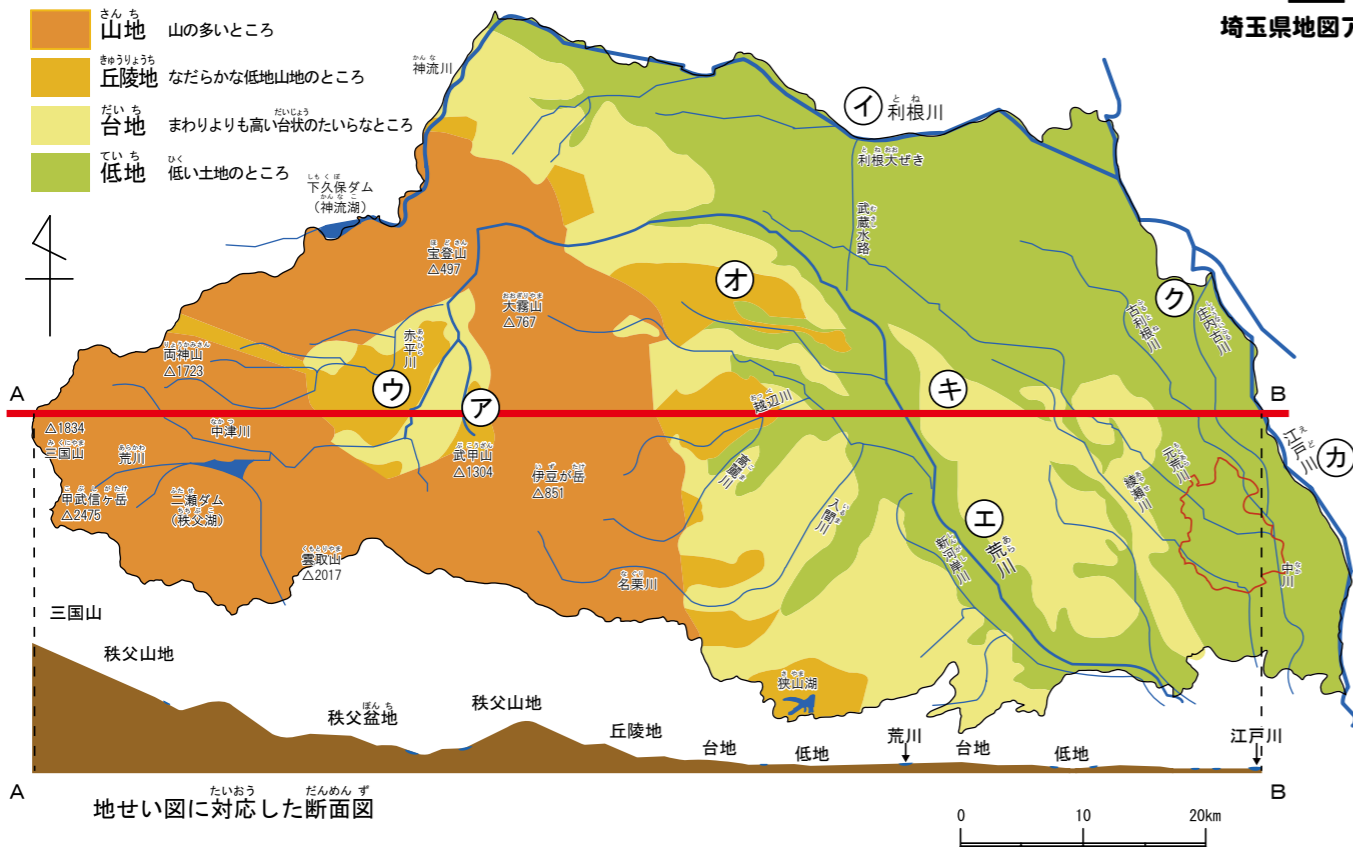
埼玉県の地形には、  
どんな特色があるので  
しょうか。

## 埼玉県の様子

わたしたちの埼玉県の土地の様子を写真  
や地勢図などを使って調べてみました。



埼玉県地図アプリ



越谷市はどこにあるか調べてみよう。

**地形**  
地形には、山地・台地・低地などがあります。県内の地形を調べることで、県の特色が見えてきます。

「山地は県全体の3分の1にあたり、その東は、小山やならかな坂が続くきゅうりょう地になっているんだね。」

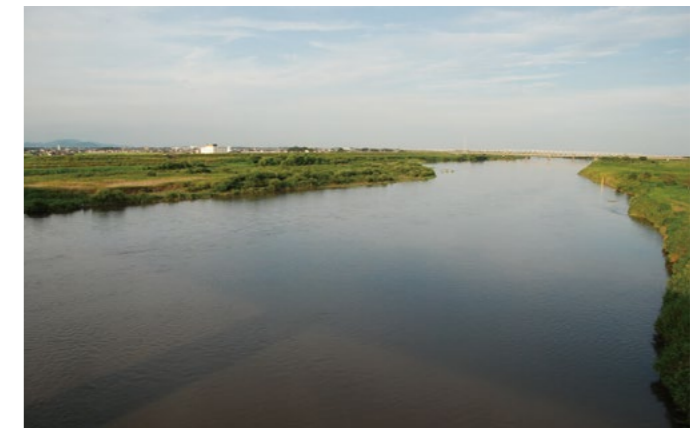
「山地にかこまれたところは、ぼん地とよばれているのね。」

「県の中央に荒川、北部には利根川、東部には江戸川が流れているね。」

「低地は県の東側に広がっていて、水田が多いよ。」



山地 (横瀬町芦ヶ久保)



利根川 (羽生市)



ぼん地 (秩父市)



荒川 (熊谷市)



きゅうりょう地 (東松山市)



江戸川 (松伏町)



台地 (桶川市)



低地 (幸手市)





## 調べる

埼玉県では、どのように土地が使われているのでしょうか。

県内にある主なまちの様子を調べ、それぞれのまちをしょうかいしよう。

### ● 土地利用

地形や気候にあわせた土地利用をすることが、くらしや産業の発てんにつながります。土地利用の様子からは、その地いきのくらしや産業のくふうが見えてきます。

## まちの様子



「県の西の方は、森林が広がっているね。その中にも住宅が集まっているところがあるけど、どんなところなのかな。」



「畑の多いところは、どのような地形になっているのかしら。」



「県の東の方は低地になっているので、田が広がり米づくりがさかんな地いきが多いよね。」



「住宅の多いところは、南東部の東京に近いところに集中しているんだね。さいたま市には、県庁や地方さいばん所などもあるよ。」



「住宅は、県の北の方にも広がっているわね。」



「商業がさかんなまちとして発てんしてきたところがあるんだよ。」

埼玉県 人口の多い市ベスト10

1	さいたま市 やく 約130万人	6	草加市 約25万人
2	川口市 約59万人	7	春日部市 約23万人
3	川越市 約36万人	8	あげお 上尾市 約23万人
4	越谷市 約34万人	9	熊谷市 約19万人
5	ところざわ 所沢市 約34万人	10	にいざ 新座市 約17万人

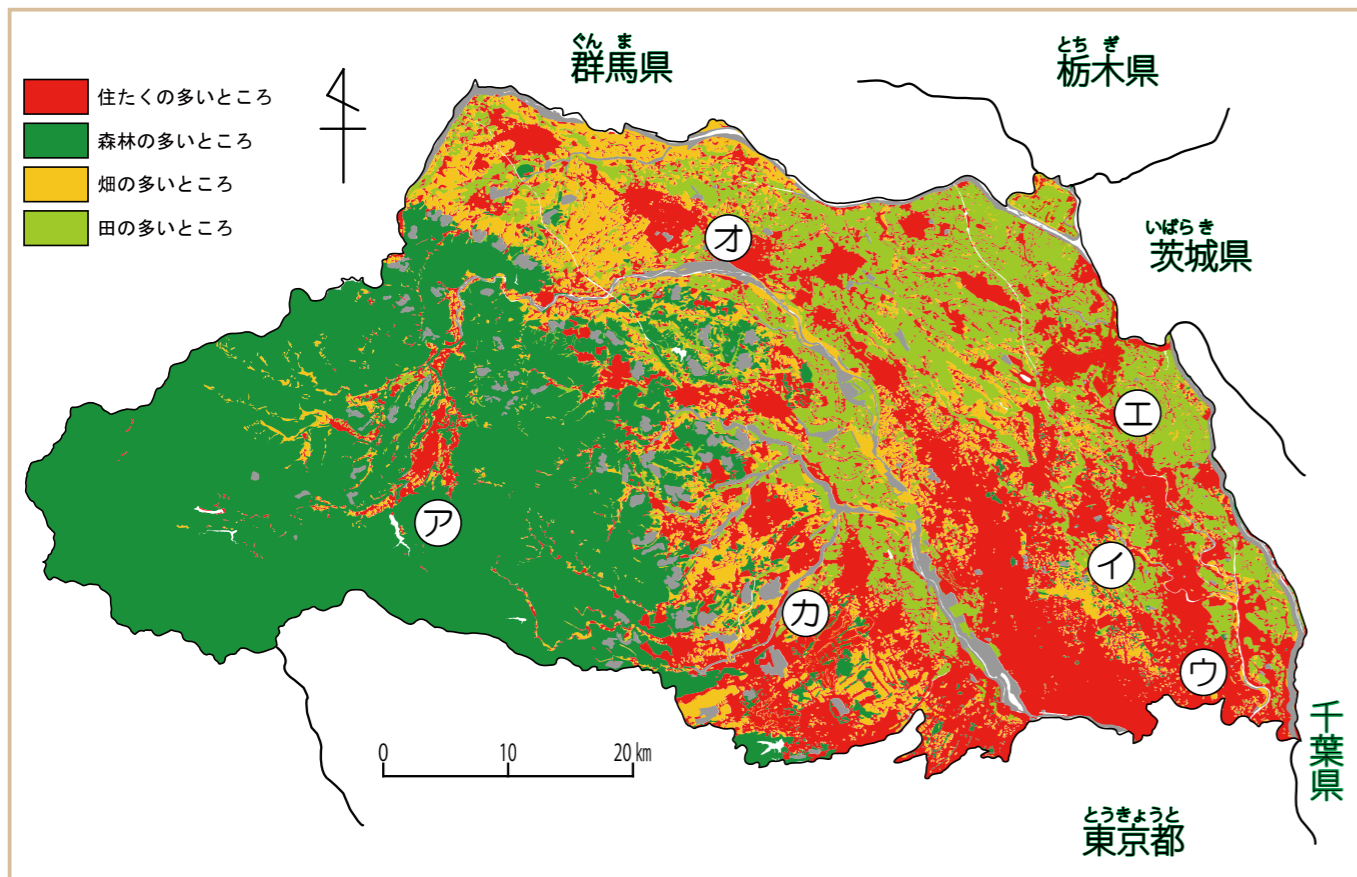
令和3年8月1日現在



㉞ふえてきた高そうマンション（草加市）



㉟昔から米づくりなどの農業が行われている。（杉戸町）



土地の使われ方



㉞武甲山（秩父市・横瀬町）



㉞北部の商業や工業の中心（熊谷市）



㉞県の中心・埼玉県庁（さいたま市）



㉞工業だん地が広がる（川越市・狭山市）