



2

こしがや ようす
越谷市の様子



ちゅうかくし
越谷市は中核市です。

● 中核市
人口が20万人以上で、お店や交通がとてもべんりな市のことです。
全国で62の市が中核市に指定されていて、埼玉県には越谷市・川越市・川口市の3つがあります。



つかむ
越谷市の地図や写真を見て、学習問題をつくりましょう。

越谷市の地図を見て

あきらさんたちは、越谷市全体の様子を探ることにしました。

まず、地図を見て越谷市の形をかくにんし、知っている場所をしょうかいしました。

「越谷駅から北越谷駅の方角をしてみたよ。」

「北越谷駅のまわりは、高いたて物が多くあるよ。」

あきらさんたちは、空からとった写真も見ながら越谷市の様子について話し合いました。そして、調べたことをもとに、越谷市のガイドマップをつくることにしました。

つかむ
越谷市のガイドマップづくりの計画を立てましょう。



学習問題

越谷市には、どのような場所があり、それぞれどのような様子なのですか。

調べること

- 田や畑の多いところ。
- 店や住たくの多いところ。
- 公共施設があるところ。
- 古くからのこるけんぞう物があるところ
- 交通の様子

調べ方

- 図書館で調べる。
- インターネットを使って調べる。
- 知ってる人に聞く。
- じっさいに行って調べる。

越谷市の広ほう

越谷市のホームページ



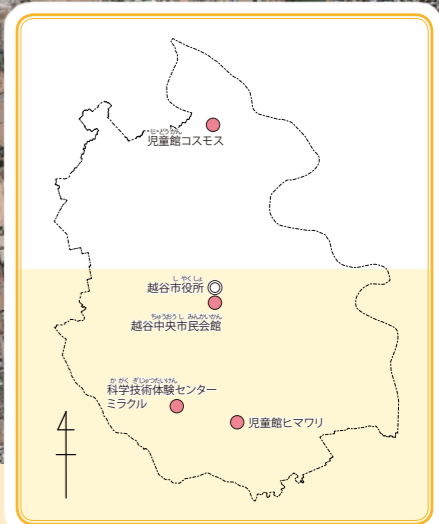
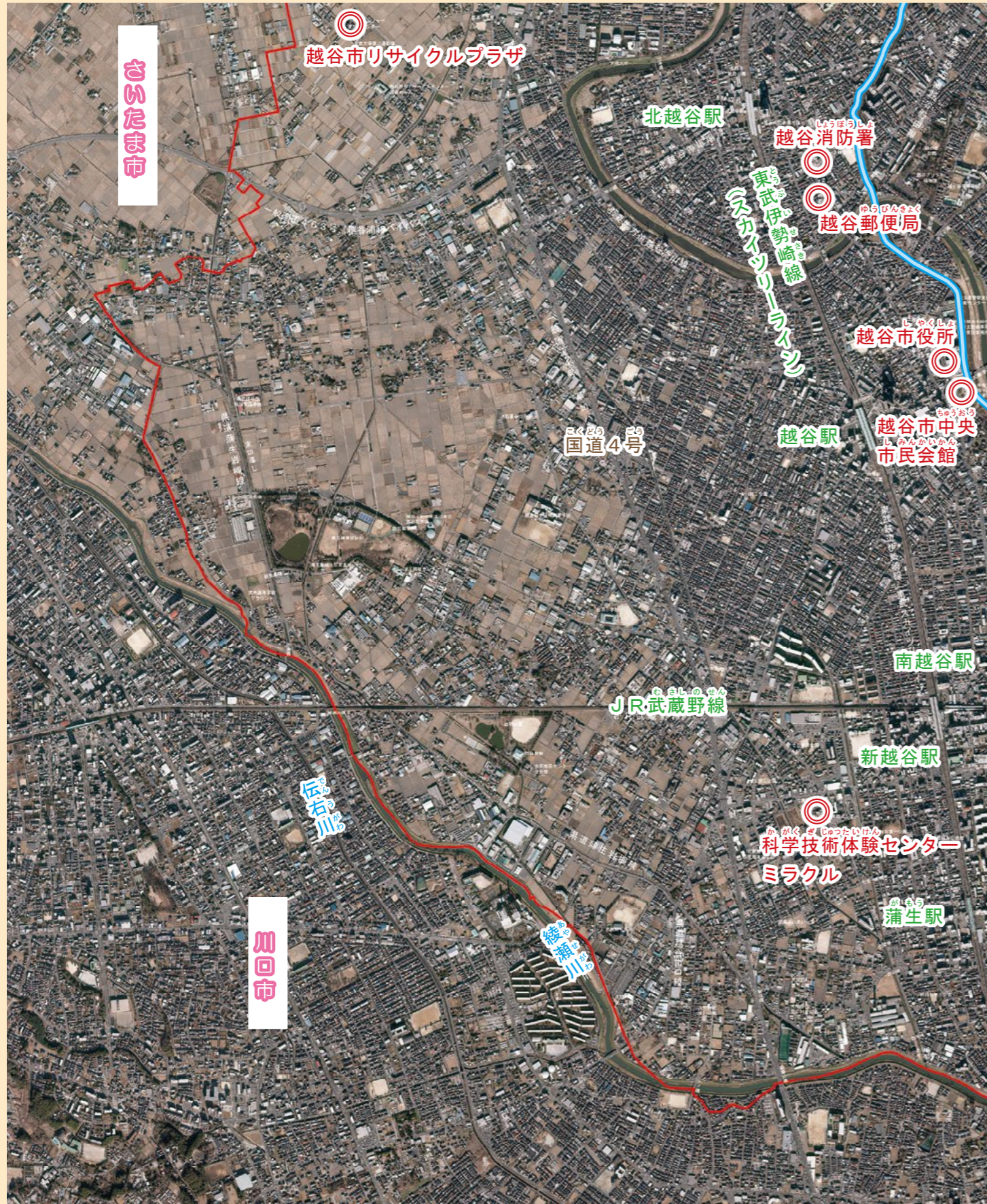
空から見たわたしたちの越谷市（1）

越谷市のgoogle map





空から見たわたしたちの越谷市（2）





1 田 (増林)



2 畑 (中島)



3 末田大用水



4 葛西用水 (瓦曾根溜井)

しらべる

田や畑は、どのあたりに多くあるでしょうか。

自然堤防

雨がたくさんふり、川の水があふれだすと、いっしょに土やすなが出ていきます。

出た土やすなが川のまわりにたまり、少し高くなっている場所のことをいいます。

越谷市の土地の高さや広がり

ゆみ子さんたちは、地図や写真を見て、越谷市の土地の広がりを調べました。

「古利根川のような大きな川のそばは自然堤防になっていて、畑があるよ。」

「川をわたる橋は、自然堤防と同じように高いところにあるよ。」

「末田大用水のそばは田んぼが広がっていて、米がつくられているよ。」

「米がつくられている場所は、畑とくらべて、土地がひくくなっているんだね。」

越谷市の土地の広がり

- 田の多いところ
- 畑の多いところ
- 緑の多いところ
- 自然堤防



緑がたくさんある場所 (増林)



5 自然堤防になっている場所



6 川の横を通る道路

川から近いところに家がたっているんだね。雨がたくさんふったときのために、何か対策をしているのかな。



1 越谷駅のまわり



2 レイクタウン



3 国道4号



4 県道足立越谷線

調べる

店や住たくは、どのあたりに多くあるでしょうか。

越谷市の土地の使い方

さやかさんたちは、越谷市に住む人たちが、どのようなところに多く住んでいるのか調べました。また、交通の様子や工場の多いところについても調べてみました。



「越谷市には、鉄道が2つ通っていて、広い道路がたくさんあるんだね。越谷レイクタウン駅の近くには、大きなショッピングモールがあるよ。」



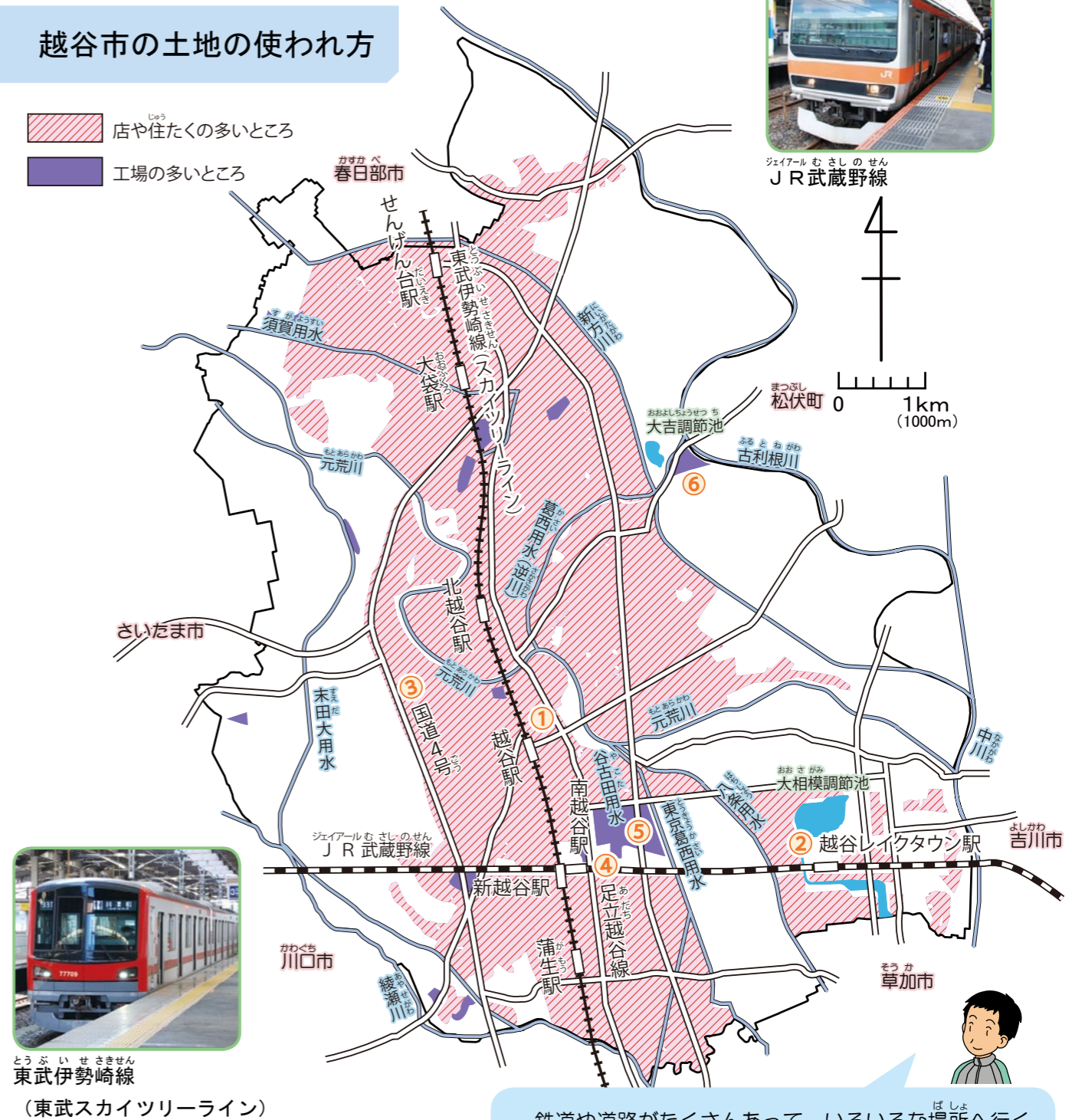
「レイクタウン駅の近くなど、鉄道をかこむようにして、市の中心に多くの人住んでいるんだね。」



「工場の多いところとして、とくに広い越谷市流通団地は、どうして駅の近くにあるのかな。」

越谷市の土地の使い方

- 店や住たくの多いところ
- 工場の多いところ



ジェイアールむさしのせん JR武蔵野線



とうぶいせきせん 東武伊勢崎線 (東武スカイツリーライン)

鉄道や道路がたくさんあって、いろいろな場所へ行くことができるね。どこへつながっているのだろう。



5 越谷市流通団地



6 増林にある工場の多いところ